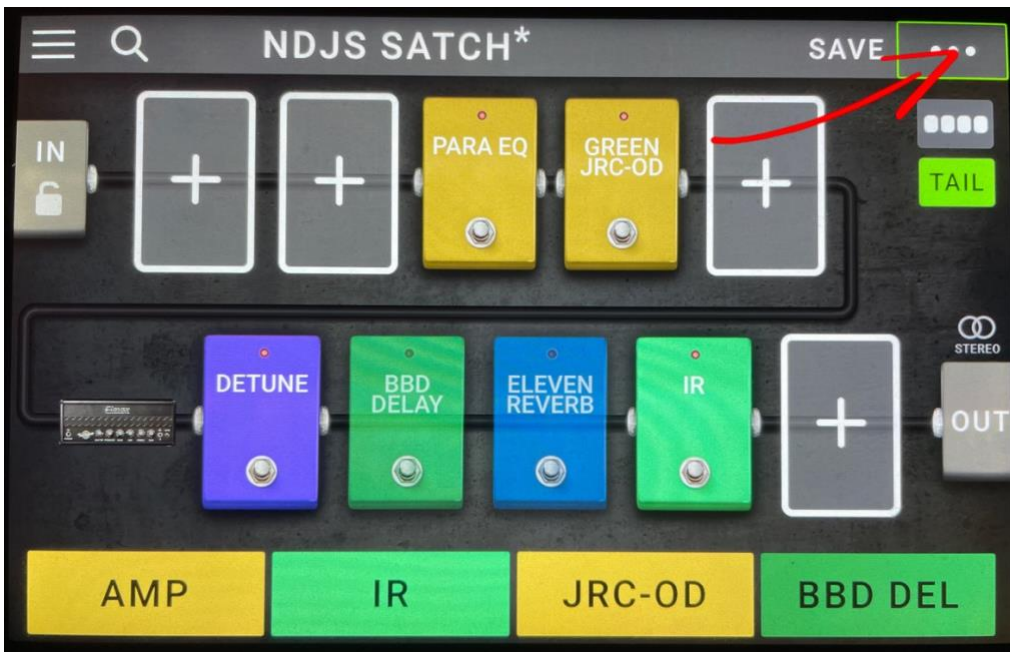
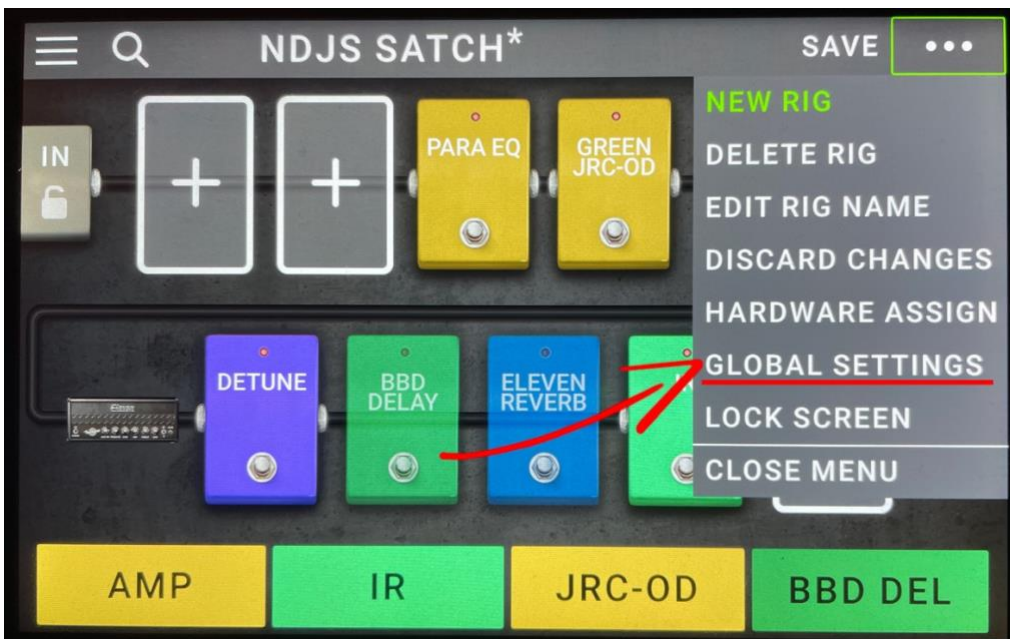


CIAO UTENTE, SONO MOLTO CONTENTO CHE TU ABBA SCARICATO QUESTO PACK DAL MIO SITO WEB. VOGLIO DARTI ALCUNE INFORMAZIONI IN MERITO A COSA FARE PER INSERIRE RIGS ED IR NELLA TUA HEADRUSH PEDALBOARD O GIGBOARD.

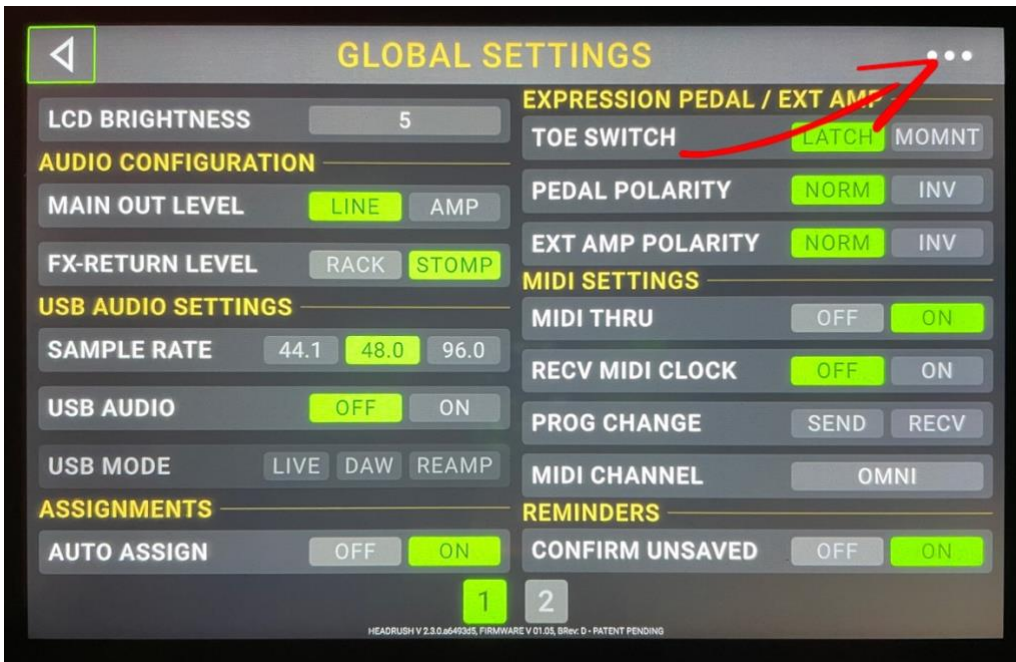
UNA VOLTA COLLEGATO IL CAVO USB IN DOTAZIONE CON HEADRUSH, CLICCA IN ALTO A DESTRA, SUI 3 PALLINI.



CLICCA GLOBAL SETTINGS.



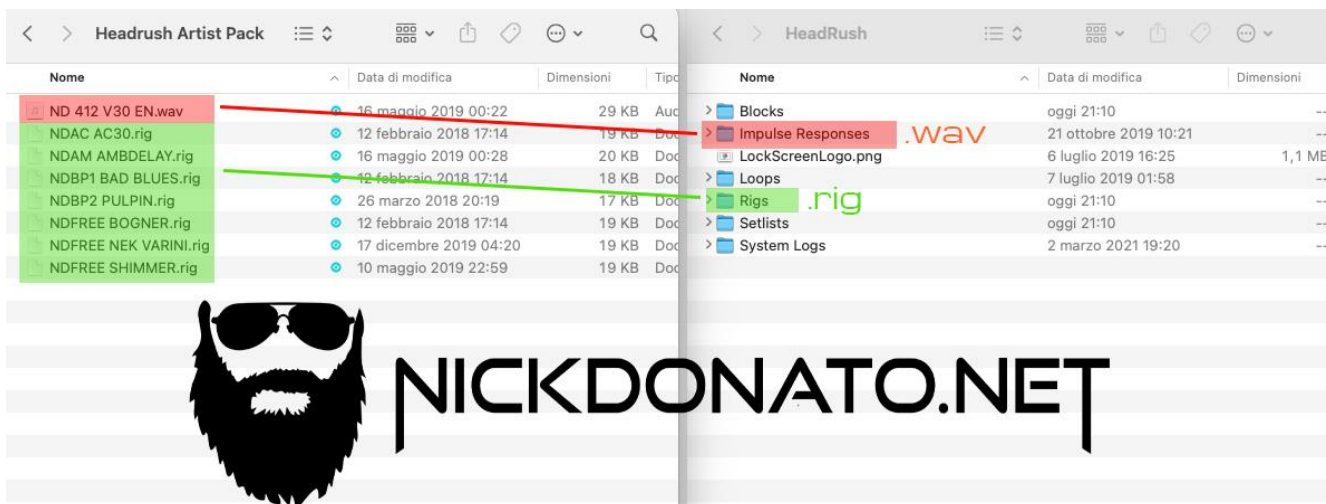
CLICCA ORA DI NUOVO SUI 3 PALLINI IN ALTO A DESTRA.



CLICCA USB TRANSFER.

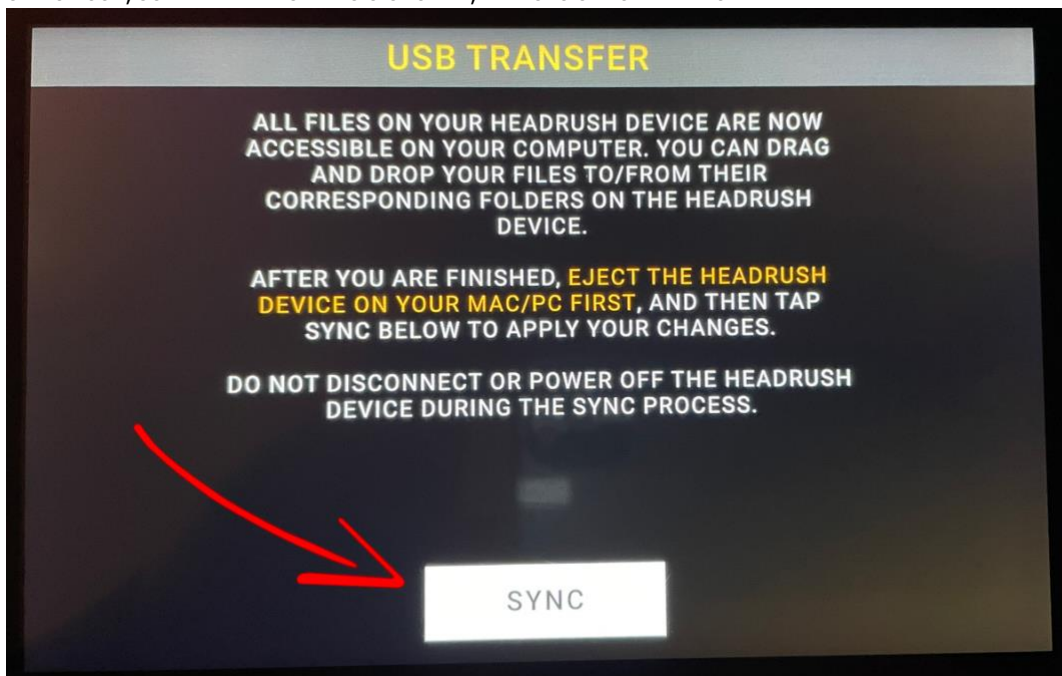


SUL DESKTOP DEL COMPUTER APPARIRÀ LA CARTELLA HEADRUSH CON ALL'INTERNO LE CARTELLE CHE CI INTERESSANO. GLI IMPULSE RESPONSE, I FILES CON ESTENSIONE .WAV, VANNO INSERITI NELLA CARTELLA DI HEADRUSH "IMPULSE RESPONSE". I FILE CON ESTENSIONE .RIG, I SUONI VERI E PROPRI, VANNO INSERITI NELLA CARTELLA "RIGS".



NICKDONATO.NET

ORA CLICCA, SULLA PEDALBOARD O GIGBOARD, IL TASTO SYNC. HAVE FUN!!!



SE QUESTO PACK TI È PIACIUTO, VAI SUL SITO: WWW.NICKDIDONATO.NET

TROVERAI TANTISSIME PATCH E PACKS DA SCARICARE ED INSERIRE NELLA TUA PEDALBOARD O GIGBOARD. SE TI È PIACIUTO IL MIO LAVORO SEGUIMI SUI CANALI SOCIAL.

YOUTUBE: WWW.YOUTUBE.COM/NICKDIDONATONET

FACEBOOK: WWW.FACEBOOK.COM/NICKDIDONATONET

INSTAGRAM: WWW.INSTAGRAM.COM/NICK.DI.DONATO